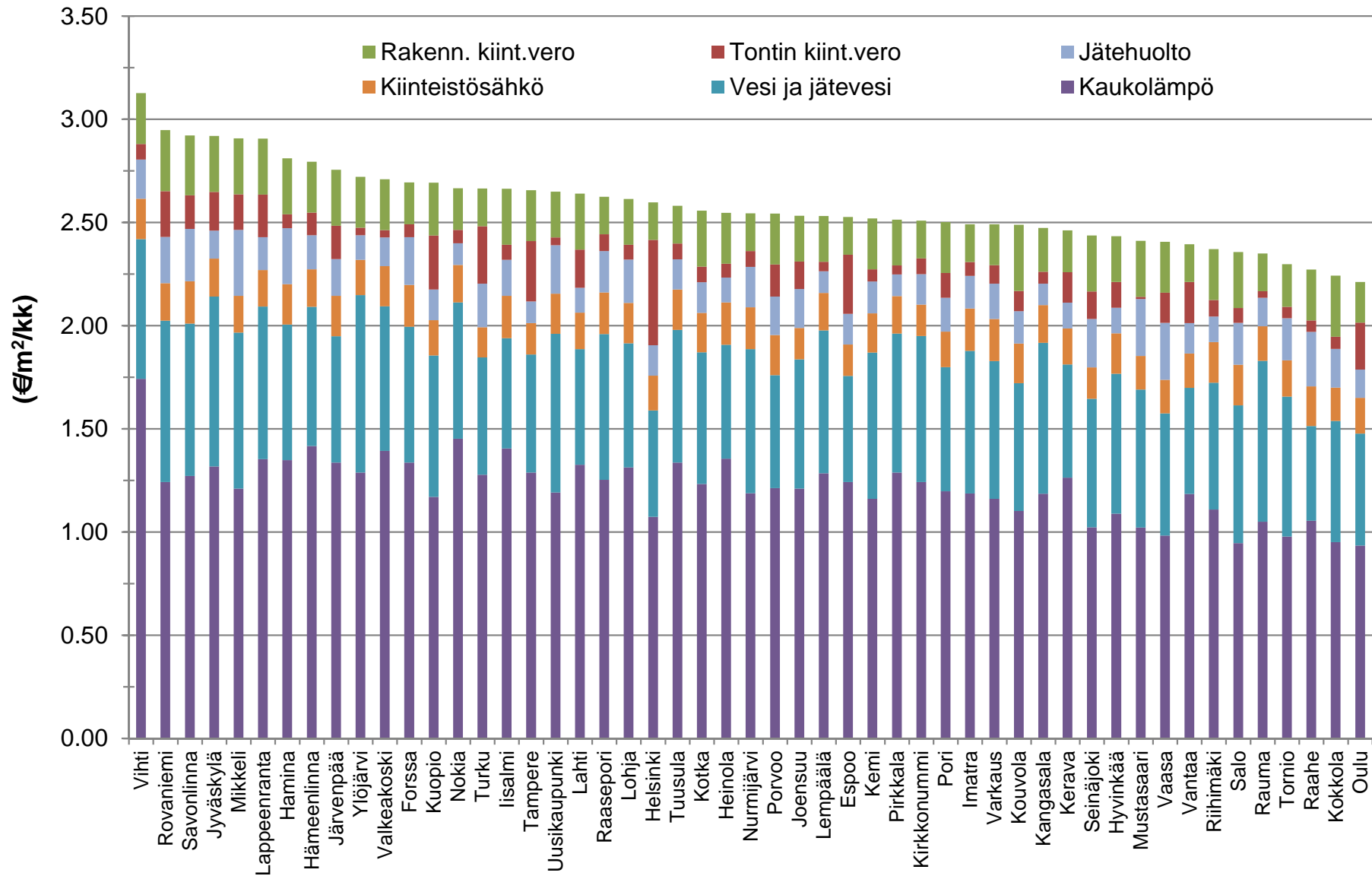


Indeksitalon kiinteistöverot ja maksut 2016, euroa/m²/kk

Kaupunki/kunta	Tontin kiint.vero	Rakenn. kiint.vero	Kauko-lämpö	Vesi ja jätevesi	Kiinteistö-sähkö	Jätehuolto	Yhteensä
Vihti	0.08	0.25	1.74	0.68	0.20	0.19	3.13
Rovaniemi	0.22	0.30	1.24	0.78	0.18	0.22	2.95
Savonlinna	0.16	0.29	1.27	0.74	0.21	0.25	2.92
Jyväskylä	0.19	0.27	1.32	0.82	0.18	0.14	2.92
Mikkeli	0.17	0.27	1.21	0.76	0.18	0.32	2.91
Lappeenranta	0.21	0.27	1.35	0.74	0.18	0.16	2.91
Hamina	0.07	0.27	1.35	0.66	0.20	0.27	2.81
Hämeenlinna	0.11	0.25	1.42	0.67	0.18	0.17	2.79
Järvenpää	0.16	0.27	1.34	0.61	0.20	0.18	2.75
Ylöjärvi	0.04	0.25	1.29	0.86	0.17	0.12	2.72
Valkeakoski	0.03	0.25	1.39	0.70	0.19	0.14	2.71
Forssa	0.06	0.20	1.34	0.66	0.20	0.23	2.69
Kuopio	0.26	0.26	1.17	0.68	0.17	0.15	2.69
Nokia	0.06	0.20	1.45	0.66	0.18	0.10	2.67
Turku	0.28	0.18	1.28	0.57	0.15	0.21	2.66
Iisalmi	0.07	0.27	1.40	0.53	0.20	0.17	2.66
Tampere	0.29	0.25	1.29	0.57	0.15	0.10	2.66
Uusikaupunki	0.04	0.22	1.19	0.77	0.19	0.24	2.65
Lahti	0.18	0.27	1.33	0.56	0.18	0.12	2.64
Raasepori	0.08	0.18	1.25	0.71	0.20	0.20	2.62
Lohja	0.07	0.22	1.31	0.60	0.20	0.21	2.61
Helsinki	0.51	0.18	1.07	0.51	0.17	0.15	2.60
Tuusula	0.08	0.18	1.34	0.64	0.20	0.15	2.58
Kotka	0.08	0.27	1.23	0.64	0.19	0.15	2.56
Heinola	0.07	0.25	1.36	0.55	0.21	0.12	2.55
Nurmijärvi	0.08	0.18	1.19	0.70	0.20	0.20	2.54
Porvoo	0.16	0.25	1.21	0.55	0.19	0.19	2.54
Joensuu	0.13	0.22	1.21	0.63	0.15	0.19	2.53
Lempäälä	0.05	0.22	1.28	0.69	0.18	0.10	2.53
Espoo	0.29	0.18	1.24	0.51	0.15	0.15	2.53
Kemi	0.06	0.25	1.16	0.71	0.19	0.15	2.52
Pirkkala	0.04	0.22	1.29	0.67	0.18	0.10	2.51
Kirkkonummi	0.08	0.18	1.24	0.71	0.15	0.15	2.51
Pori	0.12	0.25	1.20	0.60	0.17	0.16	2.50
Imatra	0.07	0.18	1.19	0.69	0.21	0.16	2.49
Varkaus	0.09	0.20	1.16	0.67	0.20	0.17	2.49
Kouvola	0.10	0.32	1.10	0.62	0.19	0.16	2.49
Kangasala	0.06	0.21	1.19	0.73	0.18	0.10	2.47
Kerava	0.15	0.20	1.26	0.55	0.17	0.13	2.46
Seinäjoki	0.13	0.27	1.02	0.62	0.15	0.23	2.44
Hyvinkää	0.12	0.22	1.09	0.68	0.20	0.12	2.43
Mustasaari	0.01	0.27	1.02	0.67	0.16	0.28	2.41
Vaasa	0.15	0.25	0.98	0.59	0.16	0.28	2.41
Vantaa	0.20	0.18	1.18	0.51	0.17	0.15	2.39
Riihimäki	0.08	0.25	1.11	0.61	0.20	0.12	2.37
Salo	0.07	0.27	0.95	0.67	0.20	0.20	2.36
Rauma	0.03	0.18	1.05	0.78	0.17	0.14	2.35
Tornio	0.05	0.21	0.98	0.68	0.18	0.20	2.30
Raahe	0.06	0.25	1.05	0.46	0.19	0.26	2.27
Kokkola	0.06	0.30	0.95	0.59	0.16	0.19	2.24
Oulu	0.23	0.20	0.93	0.54	0.17	0.14	2.21
Keskiarvo	0.12	0.23	1.22	0.65	0.18	0.17	2.58
Muutos '16/'15, %	1.7	1.9	-0.6	2.3	0.5	-0.7	0.5

Indeksitalon kiinteistöverot ja maksut 2016

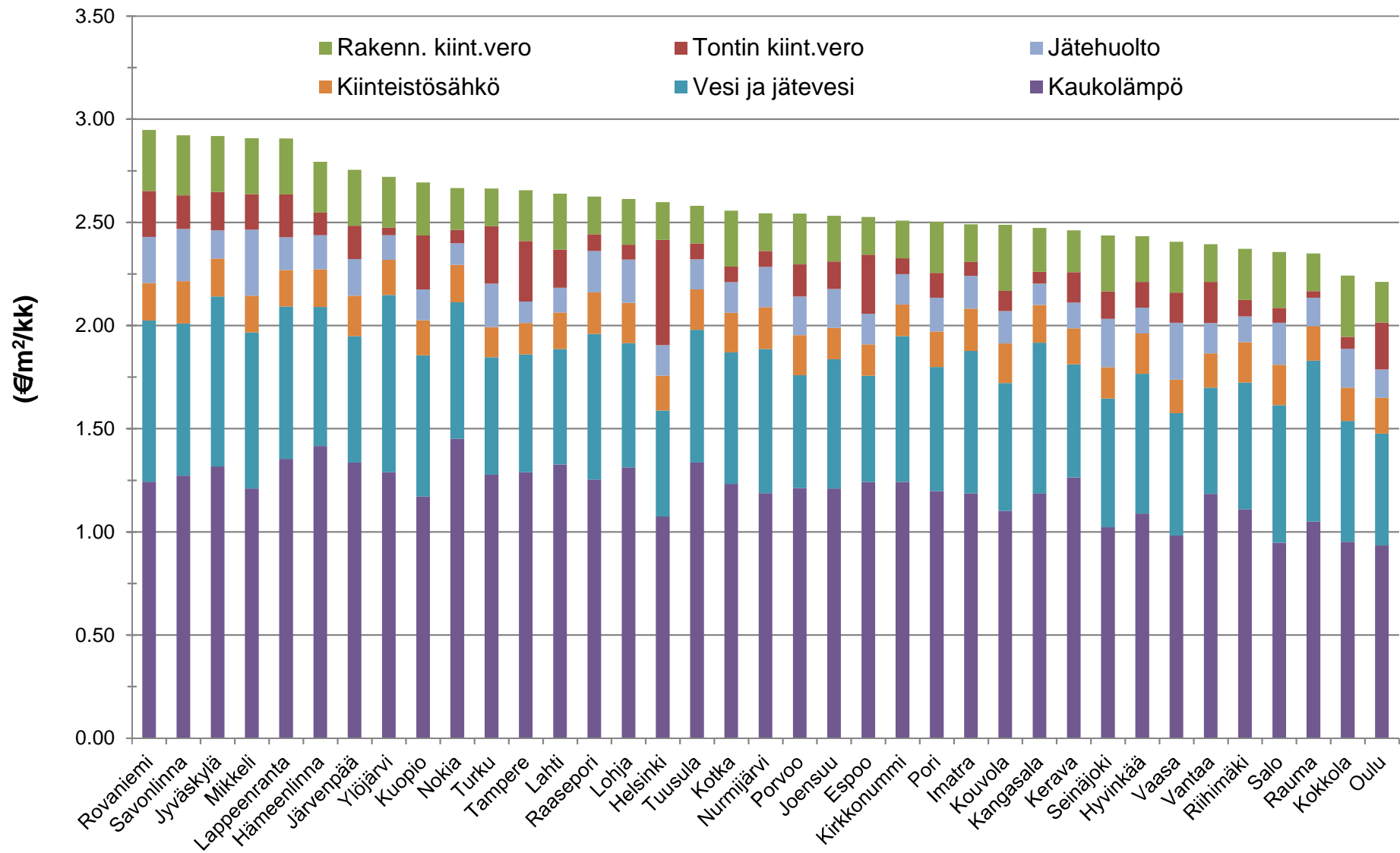


Indeksitalon kiinteistöverot ja maksut 2016 / yli 30000 asukkaan kaupungit

euroa/m²/kk

Kaupunki/kunta	Tontin kiint.vero	Rakenn. kiint.vero	Kauko-lämpö	Vesi ja jätevesi	Kiinteistö-sähkö	Jätehuolto	Yhteensä
Rovaniemi	0.22	0.30	1.24	0.78	0.18	0.22	2.95
Savonlinna	0.16	0.29	1.27	0.74	0.21	0.25	2.92
Jyväskylä	0.19	0.27	1.32	0.82	0.18	0.14	2.92
Mikkeli	0.17	0.27	1.21	0.76	0.18	0.32	2.91
Lappeenranta	0.21	0.27	1.35	0.74	0.18	0.16	2.91
Hämeenlinna	0.11	0.25	1.42	0.67	0.18	0.17	2.79
Järvenpää	0.16	0.27	1.34	0.61	0.20	0.18	2.75
Ylöjärvi	0.04	0.25	1.29	0.86	0.17	0.12	2.72
Kuopio	0.26	0.26	1.17	0.68	0.17	0.15	2.69
Nokia	0.06	0.20	1.45	0.66	0.18	0.10	2.67
Turku	0.28	0.18	1.28	0.57	0.15	0.21	2.66
Tampere	0.29	0.25	1.29	0.57	0.15	0.10	2.66
Lahti	0.18	0.27	1.33	0.56	0.18	0.12	2.64
Raasepori	0.08	0.18	1.25	0.71	0.20	0.20	2.62
Lohja	0.07	0.22	1.31	0.60	0.20	0.21	2.61
Helsinki	0.51	0.18	1.07	0.51	0.17	0.15	2.60
Tuusula	0.08	0.18	1.34	0.64	0.20	0.15	2.58
Kotka	0.08	0.27	1.23	0.64	0.19	0.15	2.56
Nurmijärvi	0.08	0.18	1.19	0.70	0.20	0.20	2.54
Porvoo	0.16	0.25	1.21	0.55	0.19	0.19	2.54
Joensuu	0.13	0.22	1.21	0.63	0.15	0.19	2.53
Espoo	0.29	0.18	1.24	0.51	0.15	0.15	2.53
Kirkkonummi	0.08	0.18	1.24	0.71	0.15	0.15	2.51
Pori	0.12	0.25	1.20	0.60	0.17	0.16	2.50
Imatra	0.07	0.18	1.19	0.69	0.21	0.16	2.49
Kouvola	0.10	0.32	1.10	0.62	0.19	0.16	2.49
Kangasala	0.06	0.21	1.19	0.73	0.18	0.10	2.47
Kerava	0.15	0.20	1.26	0.55	0.17	0.13	2.46
Seinäjoki	0.13	0.27	1.02	0.62	0.15	0.23	2.44
Hyvinkää	0.12	0.22	1.09	0.68	0.20	0.12	2.43
Vaasa	0.15	0.25	0.98	0.59	0.16	0.28	2.41
Vantaa	0.20	0.18	1.18	0.51	0.17	0.15	2.39
Riihimäki	0.08	0.25	1.11	0.61	0.20	0.12	2.37
Salo	0.07	0.27	0.95	0.67	0.20	0.20	2.36
Rauma	0.03	0.18	1.05	0.78	0.17	0.14	2.35
Kokkola	0.06	0.30	0.95	0.59	0.16	0.19	2.24
Oulu	0.23	0.20	0.93	0.54	0.17	0.14	2.21
Keskiarvo	0.15	0.23	1.20	0.65	0.18	0.17	2.58
Muutos ed. v., %	1.6	2.3	-0.7	2.6	0.2	-0.9	0.6

Indeksitalon kiinteistöverot ja maksut 2016 / Yli 30 000 asukkaan kaupungit



Kiinteistöverot ja maksut 2016 / 10 suurinta kaupunkia euroa/m²/kk

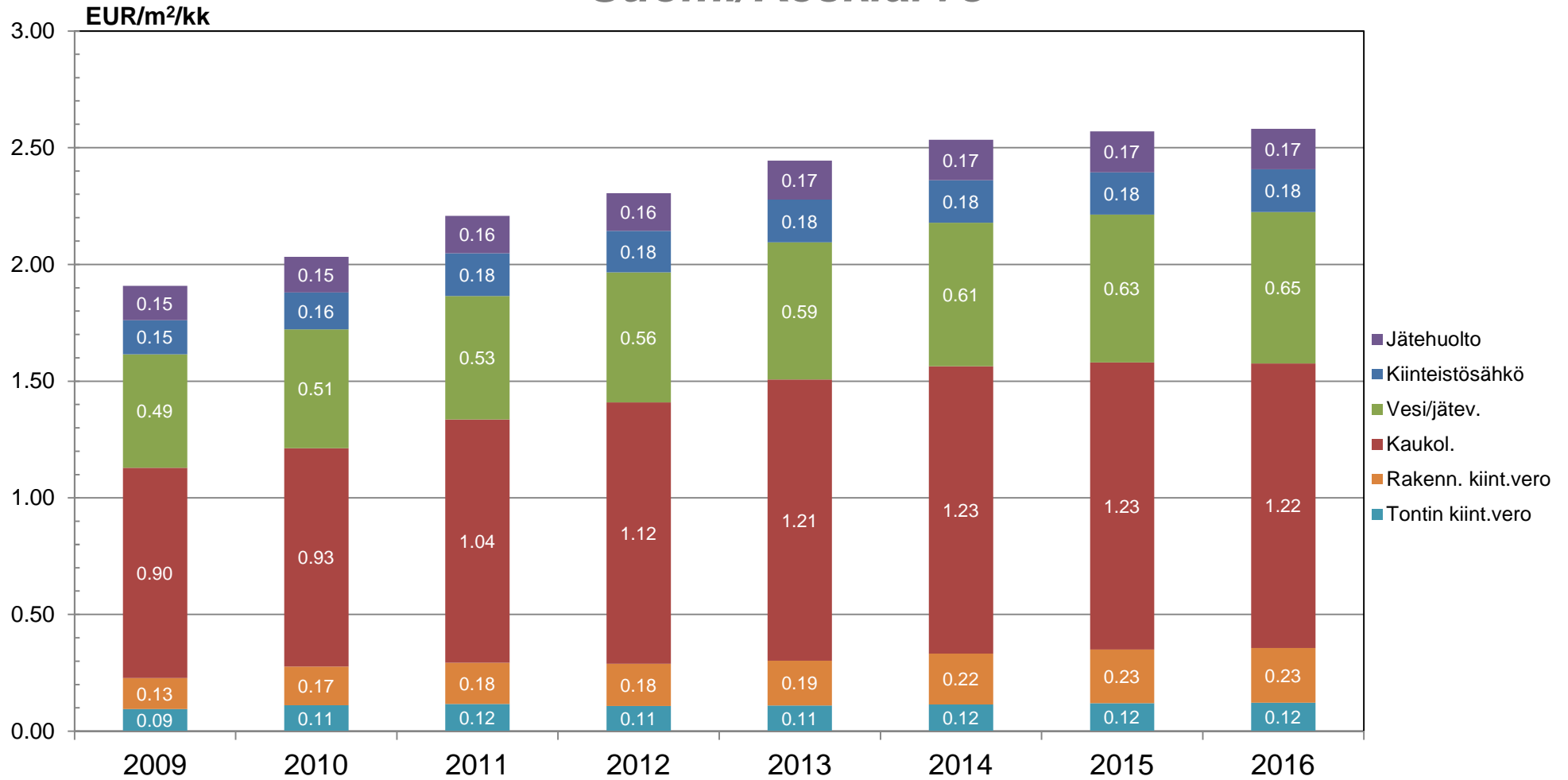
Kaupunki	Tontin kiint.vero	Rakenn. kiint.vero	Kauko- lämpö	Vesi ja jätevesi	Kiinteistö- sähkö	Jätehuolto	Yhteensä
Jyväskylä	0.19	0.27	1.32	0.82	0.18	0.14	2.92
Kuopio	0.26	0.26	1.17	0.68	0.17	0.15	2.69
Turku	0.28	0.18	1.28	0.57	0.15	0.21	2.66
Tampere	0.29	0.25	1.29	0.57	0.15	0.10	2.66
Lahti	0.18	0.27	1.33	0.56	0.18	0.12	2.64
Helsinki	0.51	0.18	1.07	0.51	0.17	0.15	2.60
Espoo	0.29	0.18	1.24	0.51	0.15	0.15	2.53
Kouvola	0.10	0.32	1.10	0.62	0.19	0.16	2.49
Vantaa	0.20	0.18	1.18	0.51	0.17	0.15	2.39
Oulu	0.23	0.20	0.93	0.54	0.17	0.14	2.21
Keskiarvo	0.25	0.23	1.19	0.59	0.17	0.15	2.58

Kiinteistöverot ja kunnalliset maksut 10 suurimmassa kaupungissa 2016



Indeksitalon kulut* 2009 - 2016

Suomi/Keskiarvo



Lähde: Suomen Kiinteistöliitto

*) Vakiomuotoisen kerrostaloyhtiön kiinteistöverot, kaukolämpö-, vesi-, sähkö- ja jätehuoltokulut yhteensä.