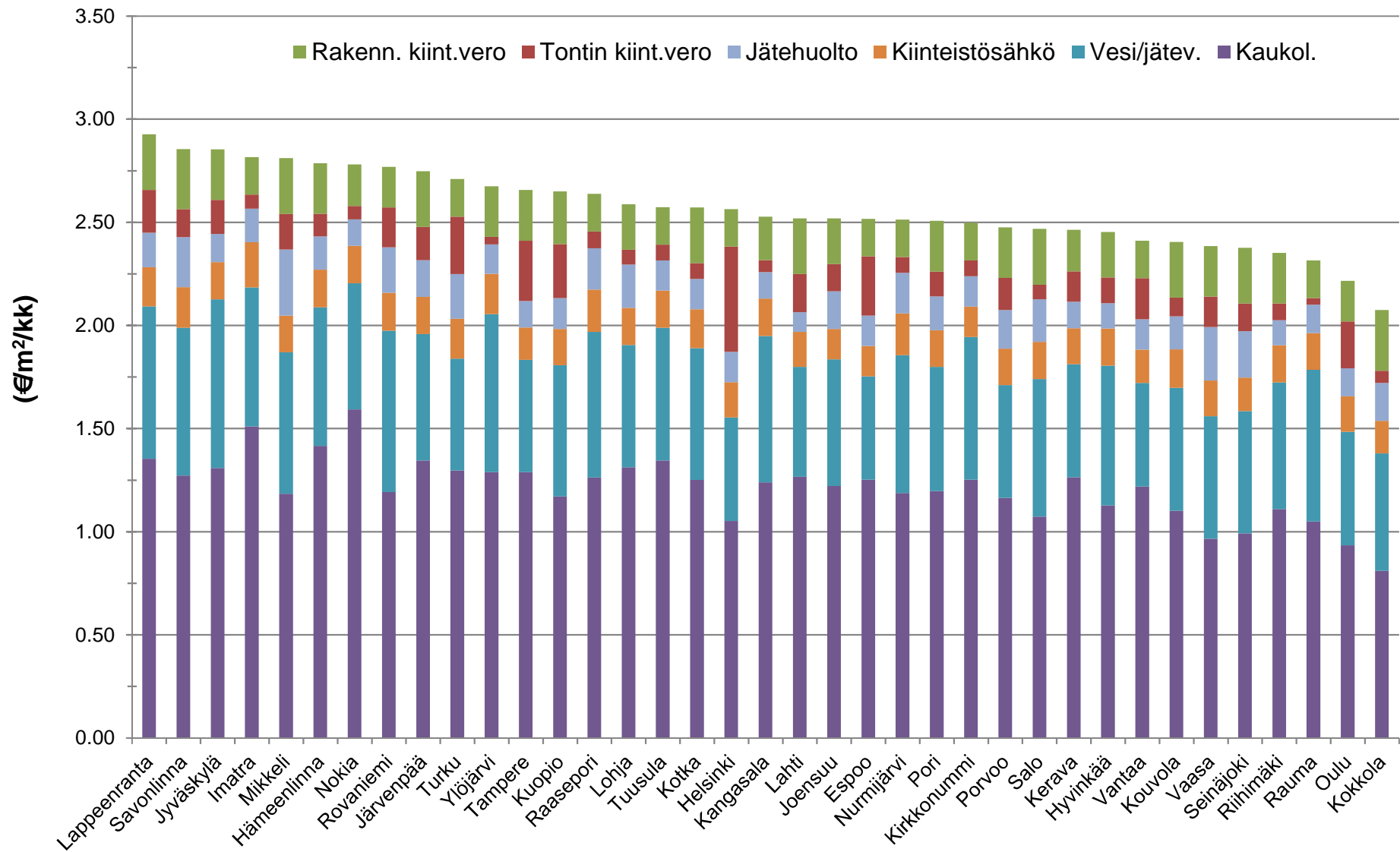


## Indeksitalon kiinteistöverot ja maksut 2015 / yli 30000 asukkaan kaupungit

euroa/m<sup>2</sup>/kk

Kaupunki/kunta	Tontin kiint.vero	Rakenn. kiint.vero	Kaukol.	Vesi/jätev.	Kiinteistö-sähkö	Jätehuolto	Yhteensä
Lappeenranta	0.21	0.27	1.35	0.74	0.19	0.17	2.93
Savonlinna	0.14	0.29	1.27	0.72	0.20	0.24	2.85
Jyväskylä	0.16	0.25	1.31	0.82	0.18	0.14	2.85
Imatra	0.07	0.18	1.51	0.67	0.22	0.16	2.82
Mikkeli	0.17	0.27	1.18	0.69	0.18	0.32	2.81
Hämeenlinna	0.11	0.25	1.42	0.67	0.18	0.16	2.79
Nokia	0.06	0.20	1.59	0.61	0.18	0.13	2.78
Rovaniemi	0.19	0.20	1.19	0.78	0.18	0.22	2.77
Järvenpää	0.16	0.27	1.35	0.61	0.18	0.18	2.75
Turku	0.28	0.18	1.30	0.54	0.19	0.22	2.71
Ylöjärvi	0.04	0.25	1.29	0.77	0.20	0.14	2.67
Tampere	0.29	0.25	1.29	0.55	0.16	0.13	2.66
Kuopio	0.26	0.26	1.17	0.64	0.17	0.15	2.65
Raasepori	0.08	0.18	1.26	0.71	0.21	0.20	2.64
Lohja	0.07	0.22	1.31	0.59	0.18	0.21	2.59
Tuusula	0.08	0.18	1.35	0.64	0.18	0.15	2.57
Kotka	0.08	0.27	1.25	0.64	0.19	0.15	2.57
Helsinki	0.51	0.18	1.05	0.50	0.17	0.15	2.56
Kangasala	0.06	0.21	1.24	0.71	0.18	0.13	2.53
Lahti	0.18	0.27	1.27	0.53	0.17	0.10	2.52
Joensuu	0.13	0.22	1.22	0.61	0.15	0.18	2.52
Espoo	0.29	0.18	1.25	0.50	0.15	0.15	2.52
Nurmijärvi	0.08	0.18	1.19	0.67	0.20	0.20	2.51
Pori	0.12	0.25	1.20	0.60	0.18	0.16	2.51
Kirkkonummi	0.08	0.18	1.25	0.69	0.15	0.15	2.50
Porvoo	0.16	0.25	1.16	0.55	0.18	0.19	2.48
Salo	0.07	0.27	1.07	0.67	0.18	0.21	2.47
Kerava	0.15	0.20	1.26	0.55	0.17	0.13	2.46
Hyvinkää	0.12	0.22	1.13	0.68	0.18	0.12	2.45
Vantaa	0.20	0.18	1.22	0.50	0.16	0.15	2.41
Kouvola	0.09	0.27	1.10	0.60	0.19	0.16	2.40
Vaasa	0.15	0.25	0.97	0.59	0.17	0.26	2.38
Seinäjoki	0.13	0.27	0.99	0.59	0.16	0.23	2.38
Riihimäki	0.08	0.25	1.11	0.61	0.18	0.12	2.35
Rauma	0.03	0.18	1.05	0.73	0.18	0.14	2.31
Oulu	0.23	0.20	0.93	0.55	0.17	0.14	2.22
Kokkola	0.06	0.30	0.81	0.57	0.16	0.18	2.07
<b>Keskiarvo</b>	<b>0.14</b>	<b>0.23</b>	<b>1.21</b>	<b>0.63</b>	<b>0.18</b>	<b>0.17</b>	<b>2.57</b>
Muutos ed. v., %	4.5	7.2	0.3	3.2	-1.0	0.7	1.7

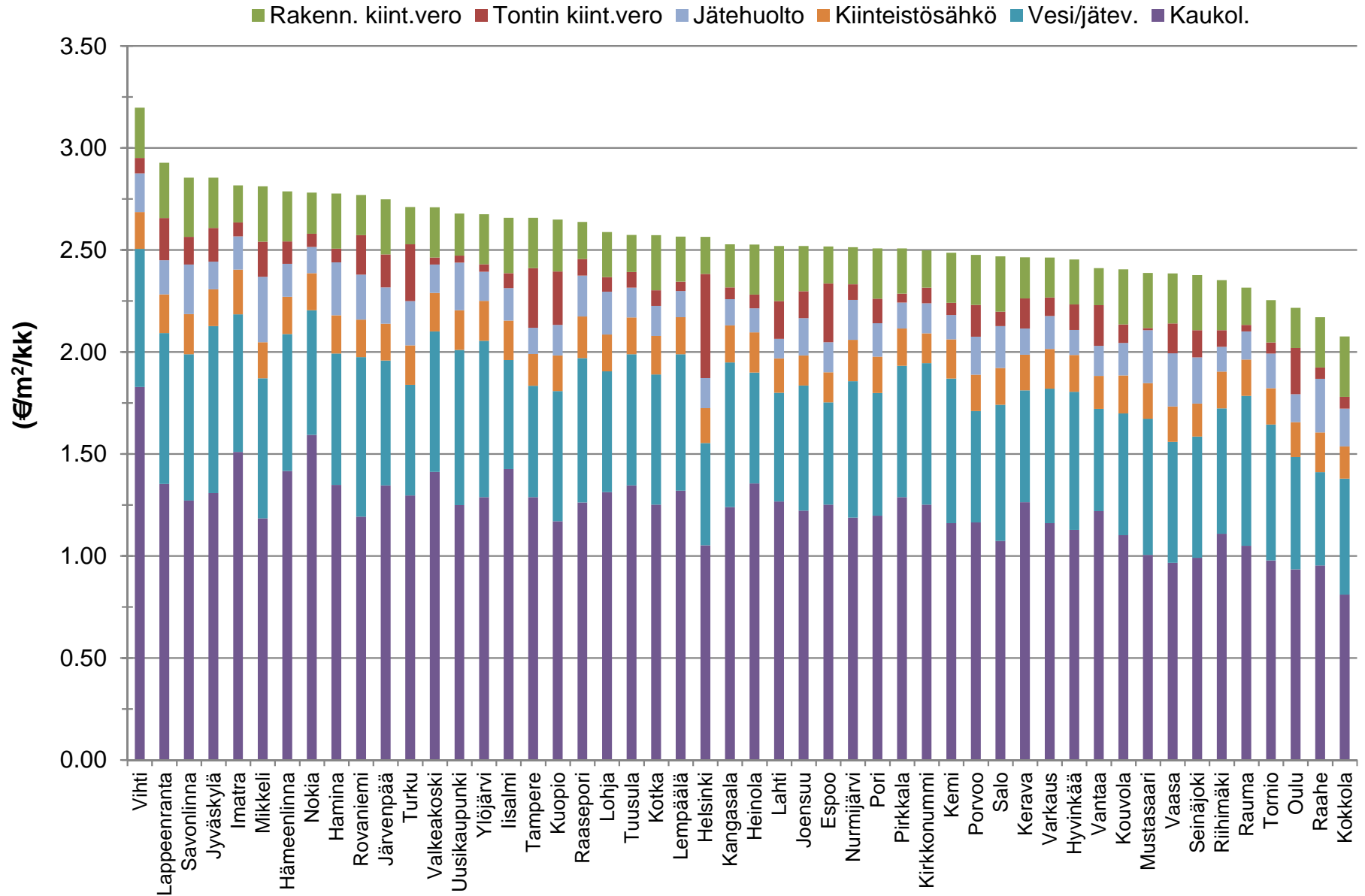
# Indeksitalon kiinteistöverot ja maksut 2015 / Yli 30 000 asukkaan kaupungit



## Indeksitalon kiinteistöverot ja maksut 2015, euroa/m<sup>2</sup>/kk

Kaupunki/kunta	Tontin kiint.vero	Rakenn. kiint.vero	Kaukol.	Vesi/jätev.	Kiinteistö-sähkö	Jätehuolto	Yhteensä
Vihti	0.08	0.25	1.83	0.68	0.18	0.19	3.20
Lappeenranta	0.21	0.27	1.35	0.74	0.19	0.17	2.93
Savonlinna	0.14	0.29	1.27	0.72	0.20	0.24	2.85
Jyväskylä	0.16	0.25	1.31	0.82	0.18	0.14	2.85
Imatra	0.07	0.18	1.51	0.67	0.22	0.16	2.82
Mikkeli	0.17	0.27	1.18	0.69	0.18	0.32	2.81
Hämeenlinna	0.11	0.25	1.42	0.67	0.18	0.16	2.79
Nokia	0.06	0.20	1.59	0.61	0.18	0.13	2.78
Hamina	0.07	0.27	1.35	0.64	0.19	0.26	2.78
Rovaniemi	0.19	0.20	1.19	0.78	0.18	0.22	2.77
Järvenpää	0.16	0.27	1.35	0.61	0.18	0.18	2.75
Turku	0.28	0.18	1.30	0.54	0.19	0.22	2.71
Valkeakoski	0.03	0.25	1.41	0.69	0.19	0.14	2.71
Uusikaupunki	0.03	0.21	1.25	0.76	0.19	0.23	2.68
Ylöjärvi	0.04	0.25	1.29	0.77	0.20	0.14	2.67
Iisalmi	0.07	0.27	1.43	0.53	0.19	0.16	2.66
Tampere	0.29	0.25	1.29	0.55	0.16	0.13	2.66
Kuopio	0.26	0.26	1.17	0.64	0.17	0.15	2.65
Raasepori	0.08	0.18	1.26	0.71	0.21	0.20	2.64
Lohja	0.07	0.22	1.31	0.59	0.18	0.21	2.59
Tuusula	0.08	0.18	1.35	0.64	0.18	0.15	2.57
Kotka	0.08	0.27	1.25	0.64	0.19	0.15	2.57
Lempäälä	0.05	0.22	1.32	0.67	0.18	0.13	2.57
Helsinki	0.51	0.18	1.05	0.50	0.17	0.15	2.56
Kangasala	0.06	0.21	1.24	0.71	0.18	0.13	2.53
Heinola	0.07	0.25	1.36	0.54	0.20	0.12	2.53
Lahti	0.18	0.27	1.27	0.53	0.17	0.10	2.52
Joensuu	0.13	0.22	1.22	0.61	0.15	0.18	2.52
Espoo	0.29	0.18	1.25	0.50	0.15	0.15	2.52
Nurmijärvi	0.08	0.18	1.19	0.67	0.20	0.20	2.51
Pori	0.12	0.25	1.20	0.60	0.18	0.16	2.51
Pirkkala	0.04	0.22	1.29	0.64	0.18	0.13	2.51
Kirkkonummi	0.08	0.18	1.25	0.69	0.15	0.15	2.50
Kemi	0.06	0.25	1.16	0.71	0.19	0.12	2.49
Porvoo	0.16	0.25	1.16	0.55	0.18	0.19	2.48
Salo	0.07	0.27	1.07	0.67	0.18	0.21	2.47
Kerava	0.15	0.20	1.26	0.55	0.17	0.13	2.46
Varkaus	0.09	0.20	1.16	0.66	0.19	0.16	2.46
Hyvinkää	0.12	0.22	1.13	0.68	0.18	0.12	2.45
Vantaa	0.20	0.18	1.22	0.50	0.16	0.15	2.41
Kouvola	0.09	0.27	1.10	0.60	0.19	0.16	2.40
Mustasaari	0.01	0.27	1.01	0.67	0.17	0.26	2.39
Vaasa	0.15	0.25	0.97	0.59	0.17	0.26	2.38
Seinäjoki	0.13	0.27	0.99	0.59	0.16	0.23	2.38
Riihimäki	0.08	0.25	1.11	0.61	0.18	0.12	2.35
Rauma	0.03	0.18	1.05	0.73	0.18	0.14	2.31
Tornio	0.05	0.21	0.98	0.67	0.18	0.17	2.25
Oulu	0.23	0.20	0.93	0.55	0.17	0.14	2.22
Raahe	0.06	0.25	0.95	0.46	0.19	0.26	2.17
Kokkola	0.06	0.30	0.81	0.57	0.16	0.18	2.07
<b>Keskiarvo</b>	<b>0.12</b>	<b>0.23</b>	<b>1.23</b>	<b>0.63</b>	<b>0.18</b>	<b>0.17</b>	<b>2.57</b>

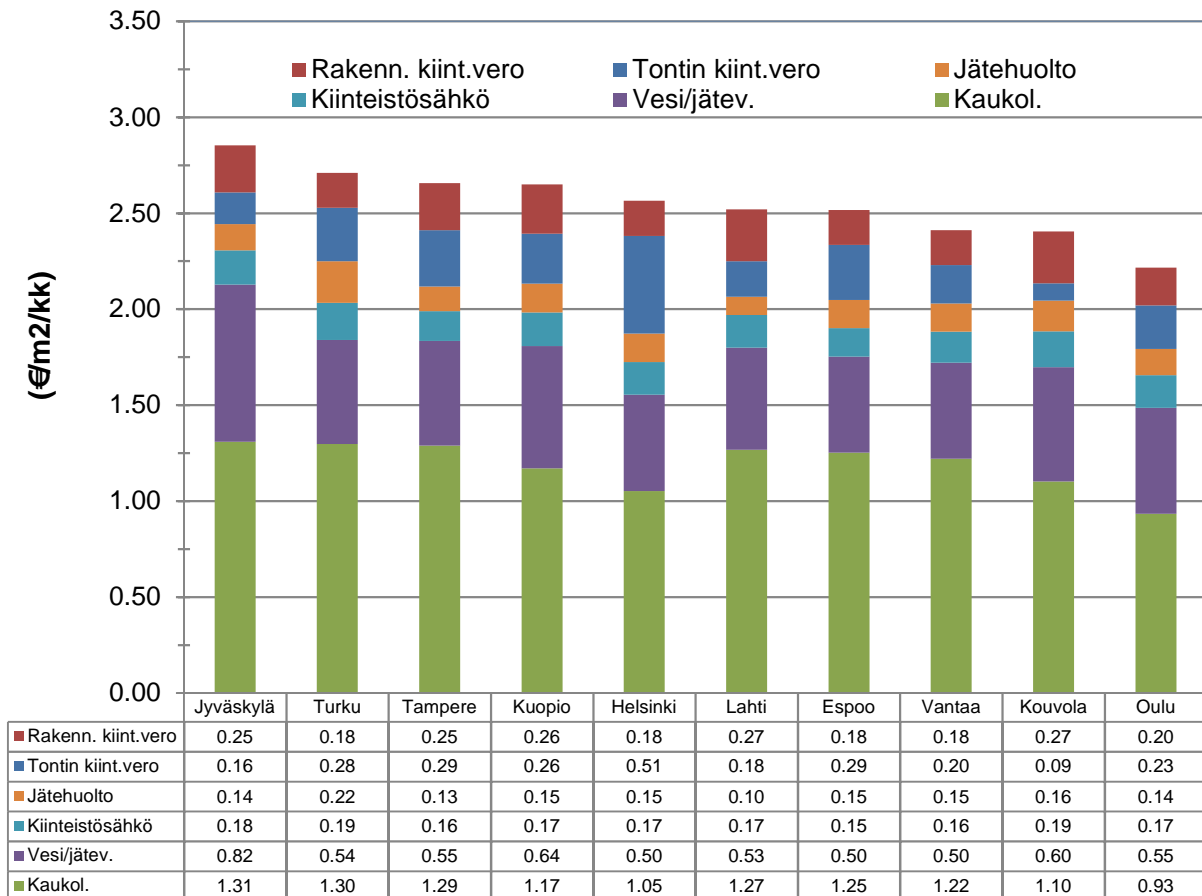
# Indeksitalon kiinteistöverot ja maksut 2015



## Kiinteistöverot ja maksut 2015 / 10 suurinta kaupunkia

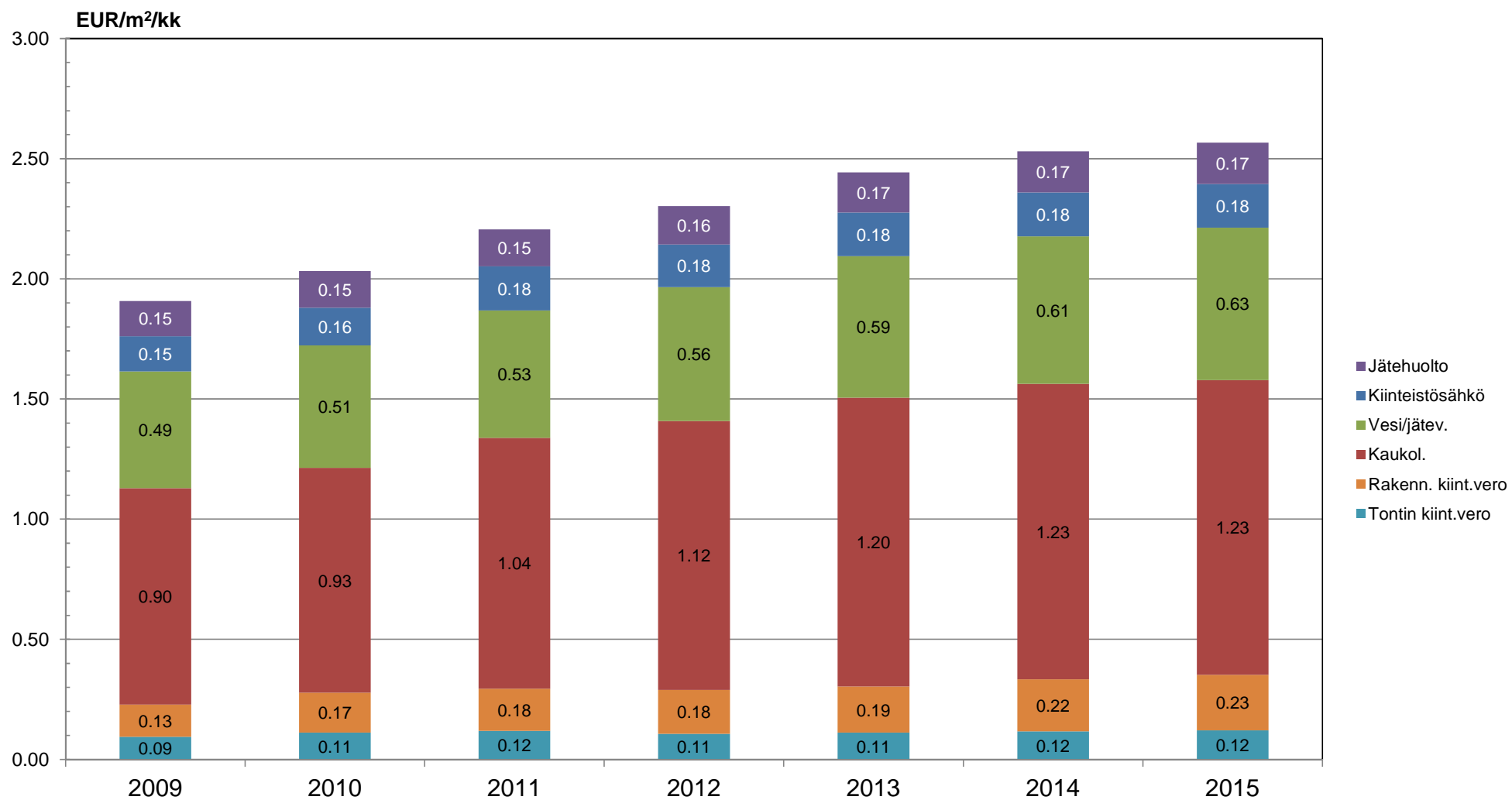
euroa/m<sup>2</sup>/kk

Kaupunki	Tontin kiint.vero	Rakenn. kiint.vero	Kaukol.	Vesi/jätev.	Kiinteistö-sähkö	Jätehuolto	Yhteensä
Jyväskylä	0.16	0.25	1.31	0.82	0.18	0.14	2.85
Turku	0.28	0.18	1.30	0.54	0.19	0.22	2.71
Tampere	0.29	0.25	1.29	0.55	0.16	0.13	2.66
Kuopio	0.26	0.26	1.17	0.64	0.17	0.15	2.65
Helsinki	0.51	0.18	1.05	0.50	0.17	0.15	2.56
Lahti	0.18	0.27	1.27	0.53	0.17	0.10	2.52
Espoo	0.29	0.18	1.25	0.50	0.15	0.15	2.52
Vantaa	0.20	0.18	1.22	0.50	0.16	0.15	2.41
Kouvola	0.09	0.27	1.10	0.60	0.19	0.16	2.40
Oulu	0.23	0.20	0.93	0.55	0.17	0.14	2.22
<b>Keskiarvo</b>	<b>0.25</b>	<b>0.22</b>	<b>1.19</b>	<b>0.57</b>	<b>0.17</b>	<b>0.15</b>	<b>2.55</b>



# Indeksitalon kulut\* 2009 - 2015

## Suomi/Keskiarvo



Lähde: Suomen Kiinteistöliitto

\* ) Vakimuotoisen kerrostaloyhtiön kiinteistöverot, kaukolämpö-, vesi-, sähkö- ja jätehuoltokulut yhteensä.